

¹ TCT antérieur non significatif: soit entre 0 et 4 mm ou 5 et 9 mm considéré non significatif (r/a aucune conversion)

² TCT actuel non significatif: soit entre 0 et 4 mm

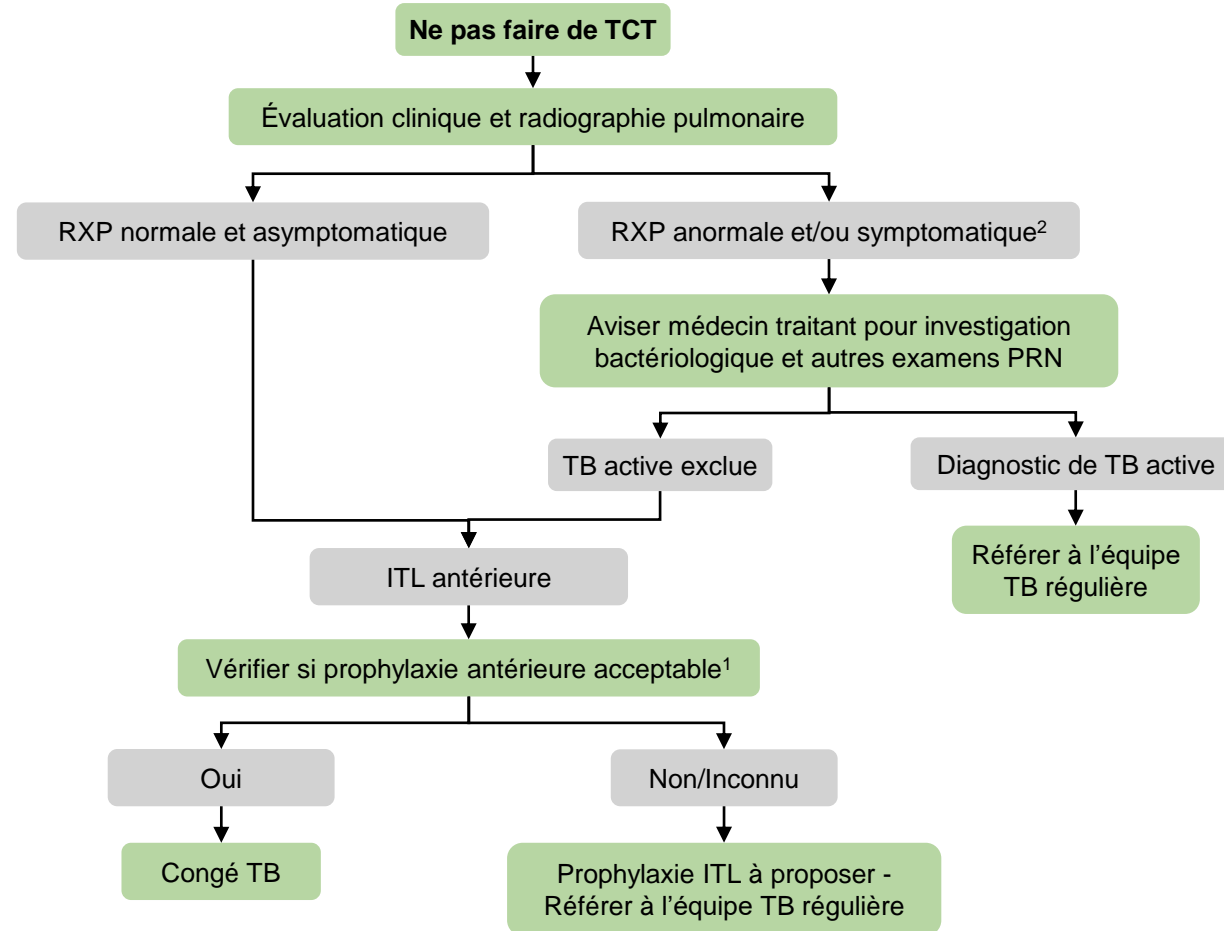
³ TCT actuel significatif ≥ 5 mm

⁴ Conversion : TCT actuel ≥ 10 mm ou ≥ 6 mm entre le TCT actuel et le TCT antérieur (si TCT antérieur entre 1 et 4 mm ou entre 5 et 9 mm considéré non significatif)

⁵ Si BCG reçu dans les 24 mois précédents, discuter de la conduite avec la santé publique

⁶ Toujours référer au médecin, sans attendre la lecture du TCT, si présence de symptôme(s) de TB:

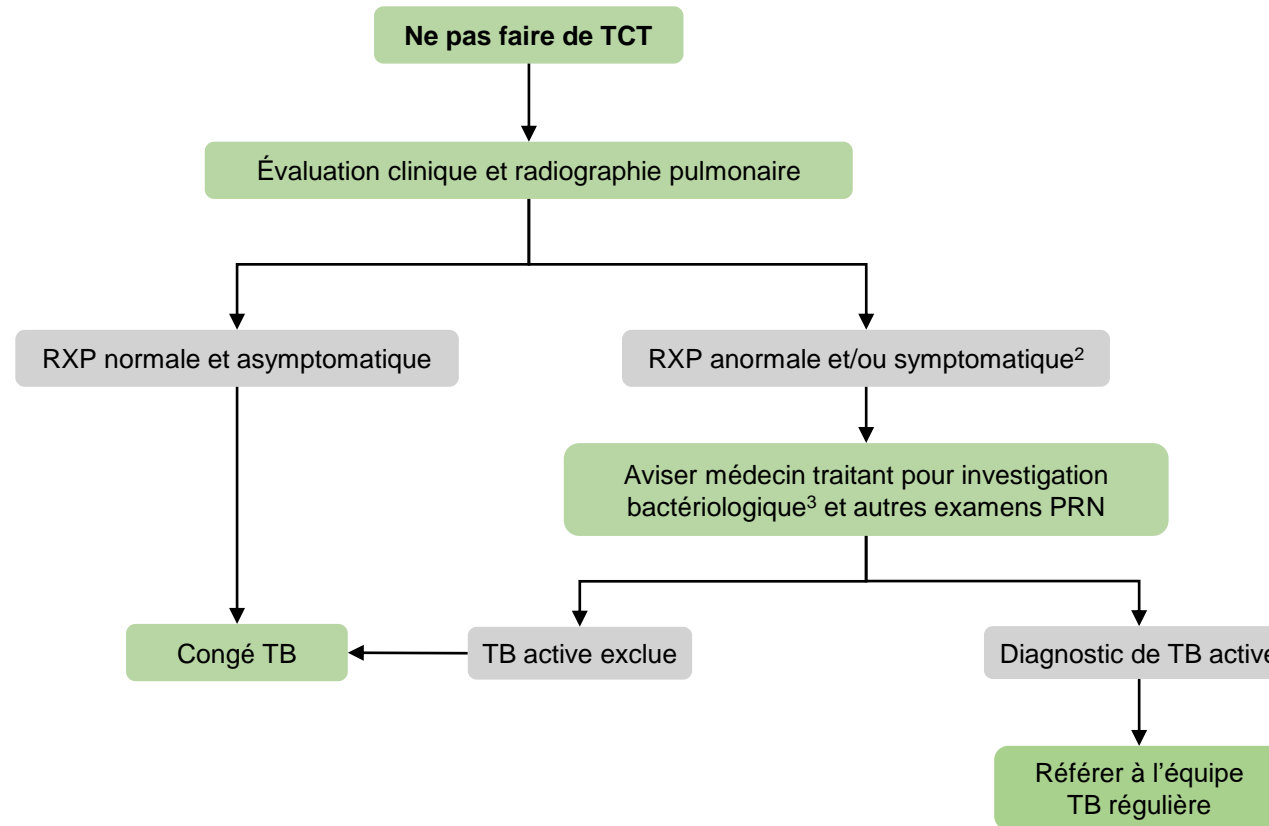
- Toux inhabituelle de 3 semaines ou plus
- Fièvre persistante
- Hémoptysie
- Perte de poids



¹ Voir définition dans l'outil « *Guide de suivi clinico-radiologique* »

² Toujours référer au médecin si présence de symptôme(s) de TB:

- Toux inhabituelle de 3 semaines ou plus
- Fièvre persistante
- Hémoptysie
- Perte de poids



¹ Voir définition dans l'outil « *Guide de suivi clinico-radiologique* »

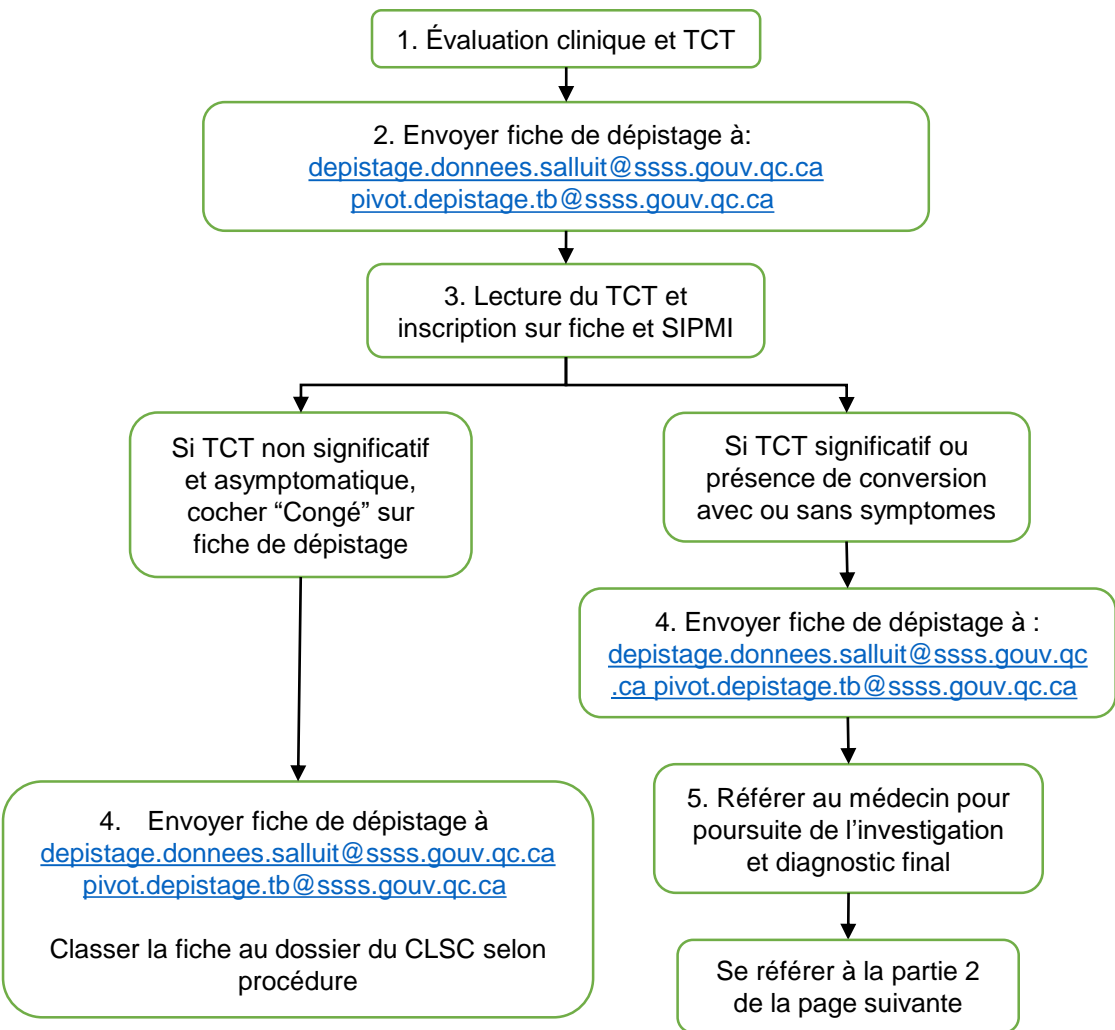
² Toujours référer au médecin si présence de symptôme(s) de TB:

- Toux inhabituelle de 3 semaines ou plus
- Fièvre persistante
- Hémoptysie
- Perte de poids inexplicquée

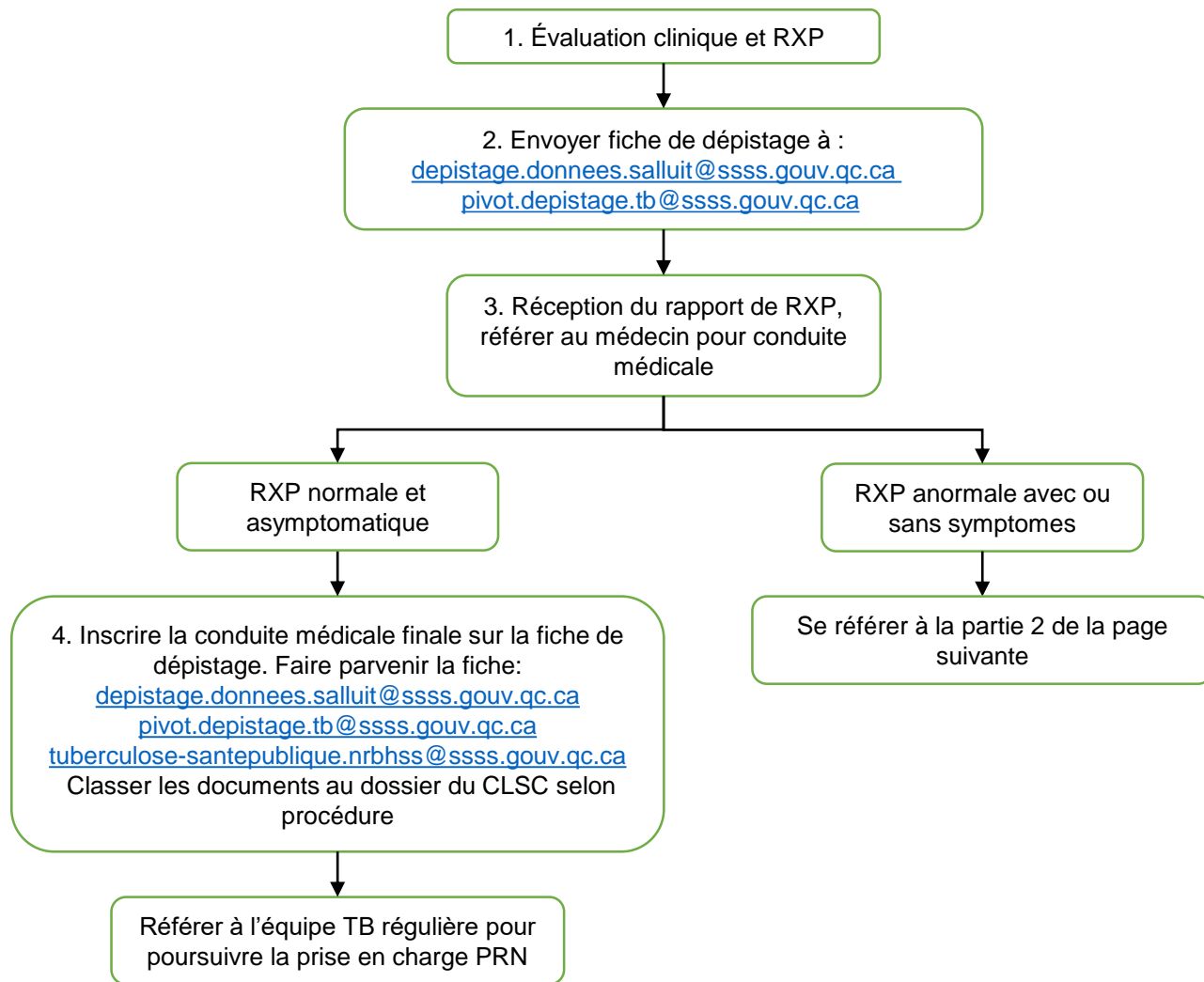
³ **Ne pas** faire GeneXpert chez les cas de TB active confirmés si début de traitement depuis < 24 mois.



Évaluation initiale: TCT



Évaluation initiale: RXP



Investigations supplémentaires lorsque TCT significatif, RXP anormale et/ou présence de symptômes

