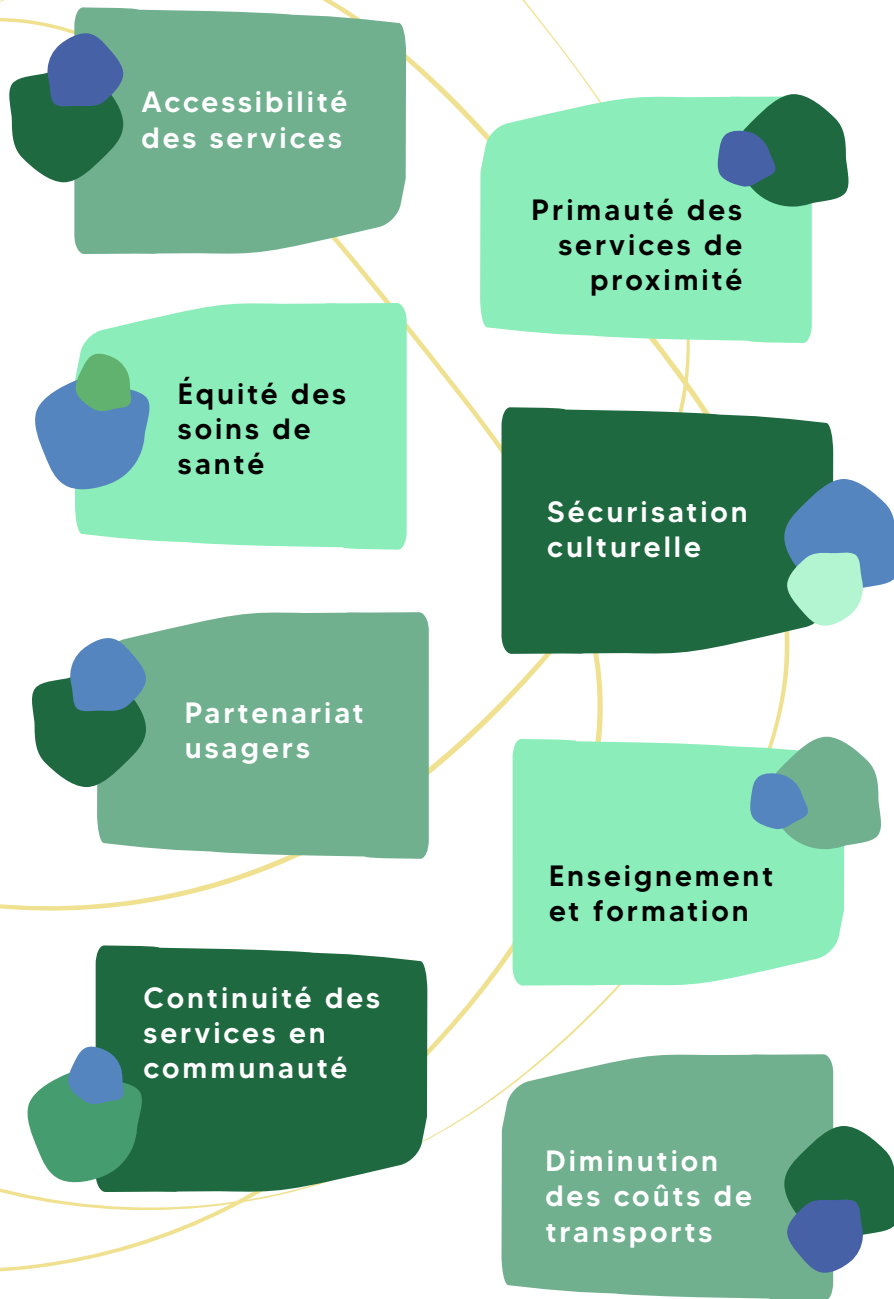




Sommaire exécutif

Plan
clinique
Centre
hospitalier
régional
Nunavik

PRINCIPES DIRECTEURS



ORGANISATION DES SERVICES CLINIQUES

SERVICES PRÉHOSPITALIERS



- Centrale régionale de gestion des appels pour évaluer, trier et répartir les appels
- Informatisation des rapports d'interventions
- Des techniciens ambulanciers paramédicaux seront intégrés dans les communautés plus peuplées

QANUIGNISIARVIK



- Services de première ligne
- Services généraux et communautaire
- Services en lien avec le programme enfance, jeunesse, famille
- Services psychosociaux
- Modèle de service déjà bien établi dans les quatorze (14) communautés du Nunavik

URGENCE



7

- Accueil des patients de toutes les communautés nécessitant une prise en charge médicale impliquant l'utilisation de ses plateaux techniques et ou de son offre de service en médecine spécialisée
- Services dispensés dans un lieu adapté pour une prise en charge optimale, doté des équipements et des infrastructures répondant aux normes d'un service hospitalier d'urgence
- Cubicules offrant confidentialité, insonorisation et respect des normes PCI
- Accueil des patients où un triage pourra être fait selon les normes actuelles
- La population locale sera en mesure d'être orienté vers le Qanuignisiarvik au besoin
- Partage des salles d'interventions entre l'urgence et le Qanuignisiarvik



NBR DE CIVIÈRE(S)

HOSPITALISATION (CLIENTÈLES)



47  52
2028 2038

À potentiel d'instabilité

En médecine et chirurgie

- Unité de soins de courte durée incluant hébergement, soins, traitements, diagnostic et réadaptation

Avec des besoins de réadaptation fonctionnelle

- Programme de réadaptation fonctionnelle visant à restaurer l'indépendance fonctionnelle et diminuer l'incidence d'invalidité chronique

En gériatrie

En pédiatrie

En soins palliatifs actifs et fin de vie

En santé mentale et dépendance

- Unité du Mieux-être qui regroupera dans des sections distinctes, la psychiatrie adulte, la pédopsychiatrie et la dépendance
- Tiendra compte des personnes atteintes de déficience intellectuelle, du trouble du spectre de l'autisme et/ou de déficience physique présentant des problèmes concomitants
- Équipe interdisciplinaire en santé mentale et en dépendance

En soins psychiatriques

- Deux unités de santé mentale, une pour les adultes et une pour les enfants et les jeunes
- Ces unités seront dotées de salles d'isolement conçues selon les meilleures pratiques
- À ces deux unités s'ajouteront une Unité d'intervention brève



10
Psychiatrie
adulte



2
Pédopsychiatrie



4 unité
d'intervention
brève

En dépendances

- Unité sécuritaire en dépendance
- Service de désintoxication et de sevrage nécessitant une supervision médicale accompagné d'un soutien psychosocial
- Équipe interdisciplinaire composée de différents professionnels de la santé qui répondra aux soins de désintoxication et de sevrage en plus des besoins complexes des personnes présentant une concomitance
- Refuge de bienveillance

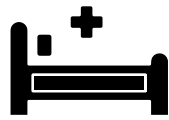


4



NBR DE LIT(s)

BLOC OPÉRATOIRE



2 3
2028 2038

- L'aménagement d'un bloc opératoire fonctionnel, polyvalent et répondant aux normes permettra de développer une offre de service chirurgicale au Nunavik
- Salles d'opération polyvalentes et suffisamment grandes pour répondre aux besoins anticipés par l'évolution technologique
- Services chirurgicaux d'urgence et plus généraux pour une clientèle hospitalisée
- Services de chirurgie d'un jour
- Service de chirurgie pour les interventions obstétricales d'urgence et ainsi éviter un déplacement au sud
- Les chirurgies complexes ou spécialisées continueront d'être offertes via le corridor de services CUSM

SERVICES AMBULATOIRES SPÉCIALISÉS



Unité des cliniques externes

- Centralisation en un même lieu des activités de consultation externes en présence ou en télésanté pour les professionnels, les médecins omnipraticiens et les médecins spécialistes

Unité de jour

- Accueillera des patients nécessitant une prise en charge diagnostique et thérapeutique de courte durée en plus d'offrir des services de soins actifs pour des interventions de jour
- Coordination, lors d'un même séjour, de consultations et d'interventions pouvant être effectuées en externe et de maintenir en externe des usagers qui auraient été autrement hospitalisés

Unité de dialyse

- Intégration d'espaces appropriés pour des besoins futurs en dialyse

Unité de chimiothérapie

- Intégration d'espaces appropriés pour des besoins futurs en chimiothérapie

Clinique ambulatoire de psychiatrie

- Services de cliniques externe
- Pour une clientèle requérant un suivi post-hospitalisation et qui séjournera dans une ressource d'hébergement de transition avant leur retour dans leur communauté
- Pour une clientèle qui a besoin d'une consultation en externe et qui proviendra de la communauté où se trouve l'Hôpital régional Nunavik
- Pour une clientèle provenant d'autres communautés qui a besoin d'une consultation sans hospitalisation, et qui sera hébergée dans le transit (hôtellerie hospitalière)
- Soutien par l'équipe interdisciplinaire de l'Unité du Mieux-être

Clinique ambulatoire en dépendance

- La clientèle demandant un suivi ambulatoire sera desservie par l'entremise de l'équipe interdisciplinaire de l'Unité du Mieux-être
- Cette clientèle pourrait provenir de la communauté où se trouve l'Hôpital régional ou des autres communautés du Nunavik. Dans ce dernier cas, les personnes séjourneraient dans la ressource d'hébergement de transition

Clinique de suivi systématique

- Lieu où prendra assise le programme en maladies chroniques physiques
- Intégrer à l'unité de clinique externe pour simplifier la coordination entre la première ligne et les services spécialisés



NBR DE LIT(s)

CENTRE DE JOUR EN SANTÉ MENTALE



- Au sein de l'Unité du Mieux-être, un centre de jour desservira la clientèle en santé mentale hospitalisée, celle hébergée dans la ressource d'hébergement de transition et la clientèle ambulatoire de la communauté du Centre hospitalier régional Nunavik
- Des activités individuelles et de groupes y seront organisées afin de favoriser le rétablissement et le retour des personnes dans leur communauté

SANTÉ MATERNELLE, INFANTILE ET FAMILIALE



Service mère-enfant

- Physiquement annexé au Centre hospitalier régional Nunavik tout en gardant son identité propre
- Centre de périnatalité et petite enfance associé et intégré au bâtiment de la maison de naissance
- Corridor de service avec le Centre universitaire de santé McGill maintenu pour les suivis qui le nécessitent ou pour les femmes qui désirent accoucher hors territoire

Service de santé sexuelle & planning familial

- Services de consultation spécialisé en gynécologie, hospitalisations en urgence en lien avec cette problématique ainsi que des hospitalisations programmées pour de la chirurgie gynécologique

SERVICES DIAGNOSTIC



Imagerie médicale

- Rayon X
- Ultrasons
- Électrophysiologie diagnostique

Laboratoire

- Services complets d'analyses diagnostiques de routine et spécialisées
- Maintien du corridor de service avec le CUSM

SERVICES DE RÉADAPTATION PHYSIQUE



- Gamme de services spécialisés pour les adultes et les aînés en réadaptation fonctionnelle
- Salles d'ergothérapie/physiothérapie adaptées, fonctionnelles et dédiées
- Services d'orthèse, de prothèse et de mécaniques (conception, réparation et entroposage)

SERVICES D'INHALOTHÉRAPIE



— Test de fonction et réadaptation respiratoire

CLINIQUE DENTAIRE



— Même organisation de services actuelle, mais en augmentant l'espace physique disponible

SERVICES DE PHARMACIE



Hospitalier

- Rehaussement des technologies
- Redressement des technologies de l'information et de la communication

Communautaire

- Autonomie régionale dans l'organisation et la prestation de soins et de services pharmaceutiques aux patients externes

ORGANISATIONS DES SERVICES SOUTIEN

GESTION DE L'ÉTABLISSEMENT



- Assurer une continuité avec le jumelage de gestionnaires d'un même département pour s'assurer d'une continuité dans la prise de décision et la gestion



INFRASTRUCTURE IMMOBILIÈRE ET SERVICES TECHNIQUES

- Multidisciplinarité
- Ramener le ratio M²/travailleur à un niveau semblable aux autres hôpitaux de la province



TECHNOLOGIE DE L'INFORMATION

- Optimisation des technologies
- Augmentation des ressources humaines en informatique
- Amélioration de la bande passante



ARCHIVES

- Dossier client informatisé (DCI)



RESSOURCES HUMAINES, MATÉRIELLES ET IMMOBILIÈRES



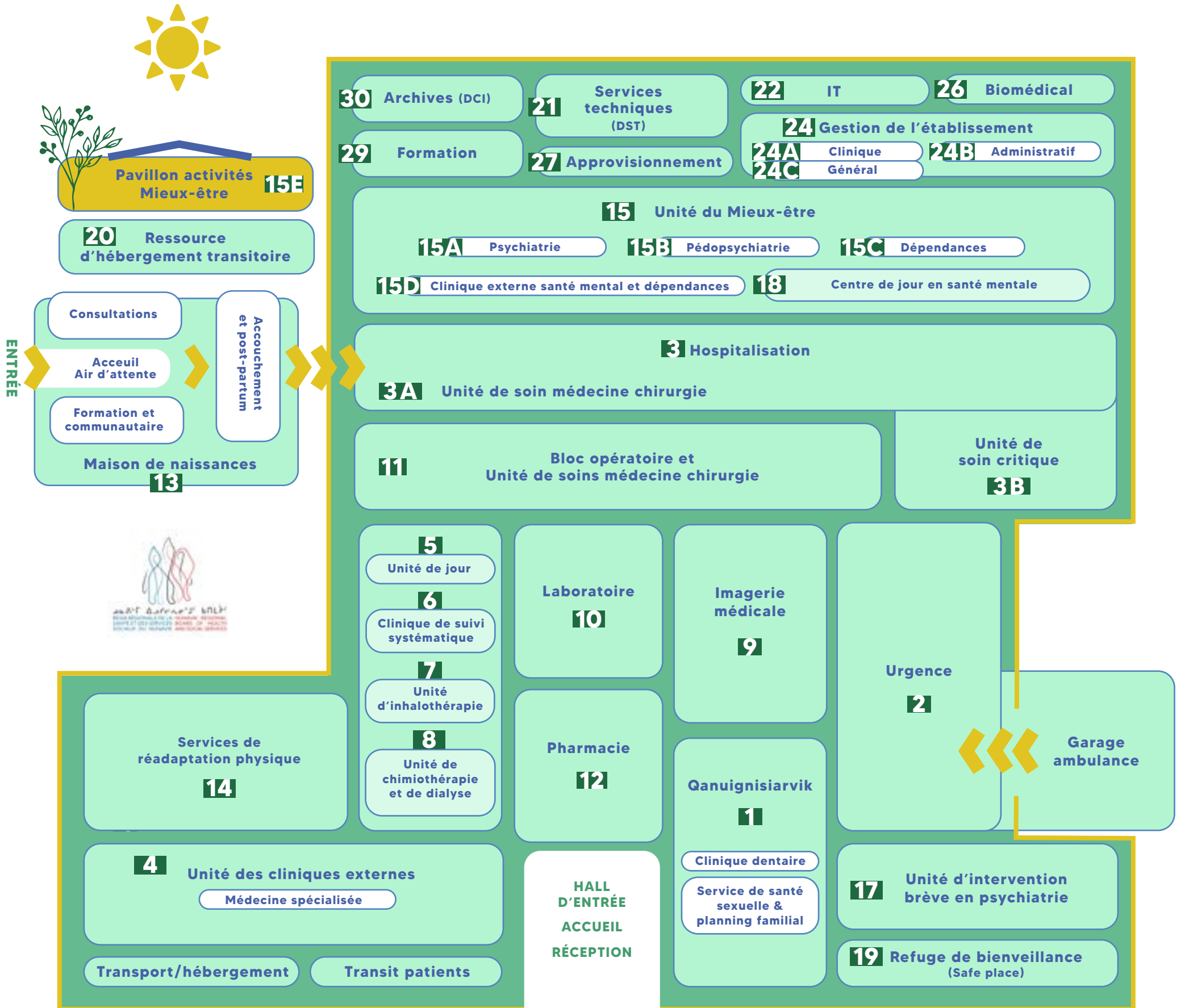
ACTIVITÉ D'ENSEIGNEMENT ET DE RECHERCHE

- Mise en place de formation clinique pour les travailleurs inuit
- Classes pour de l'enseignement « théorique adaptée » jumelé à de la formation pratique au travail



Schématisation préliminaire des espaces

Plan
clinique
Centre
hospitalier
régional
Nunavik



On s'assurera de respecter les performances attendues concernant la programmation, la conception et la construction de tous les secteurs du présent document. Les recommandations qui sont énoncées dans l'ensemble des guides de planification immobilière seront mises en application dans la mesure du possible et en ayant pour objectif premier, de répondre aux besoins des Nunavimmiut. La qualité des services et la sécurité de tous sera visé.

1

Secteur Qanuignisiarvik

Relations de proximité

Proximité étroite:

- Urgence
- Entrée principale

Descriptif

- Services de première ligne intégrant le volet CLSC incluant
- Dentisterie
- Partage d'espaces avec l'urgence

2

Secteurs Urgence

Relations de proximité

Proximité étroite:

- Services diagnostiques
- Qanuignisiarvik
- Unité de soins critiques
- Bloc opératoire
- Unité d'intervention brève

Descriptifs

- Aire de triage et d'accueil
- Aire de choc
- Civières en cubicules, à pression positive et négative
- Aire ambulatoire (salles polyvalentes ou spécifiques)
- Garage incluant aire de décontamination

3

Secteur A Unité de soins médecine chirurgie

Relations de proximité

Proximité étroite:

- Unité de soins critiques

Descriptif

- Espace destinés à la famille
- Chambres individuelles, à pression positive et négative, adaptées pour les spécificités des clientèles pédiatriques, gériatrique et de réadaptation physique
- Locaux spécialisés
- Réadaptation
- Espace pour clientèle spécifique (gériatrique, orthopédique, etc.) pour favoriser le retour aux activités de la vie quotidienne
- Pédiatrique: loisirs des enfants
- Espace pour l'enseignement et la formation

Secteur B Soins critique

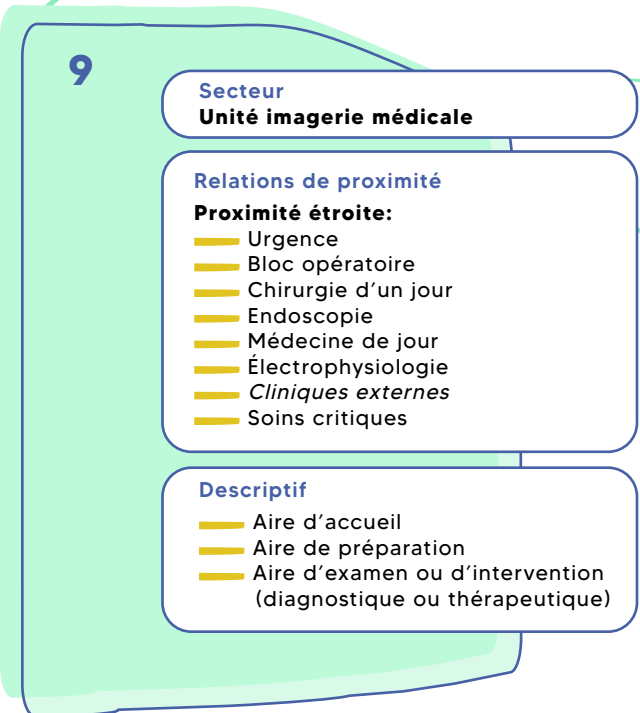
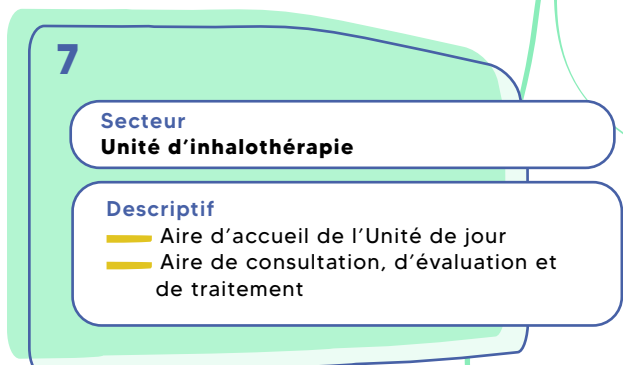
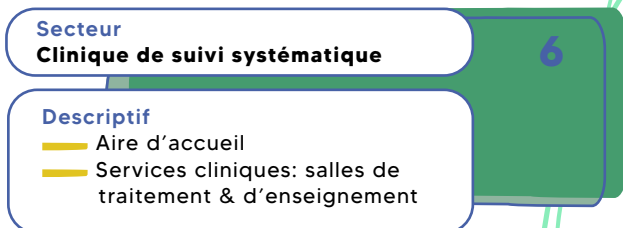
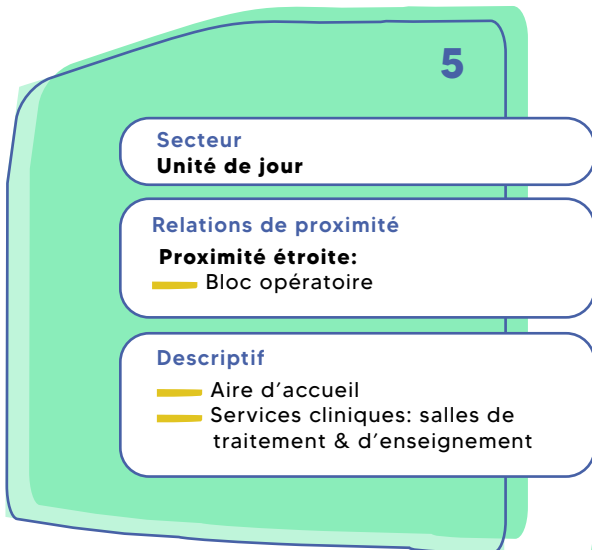
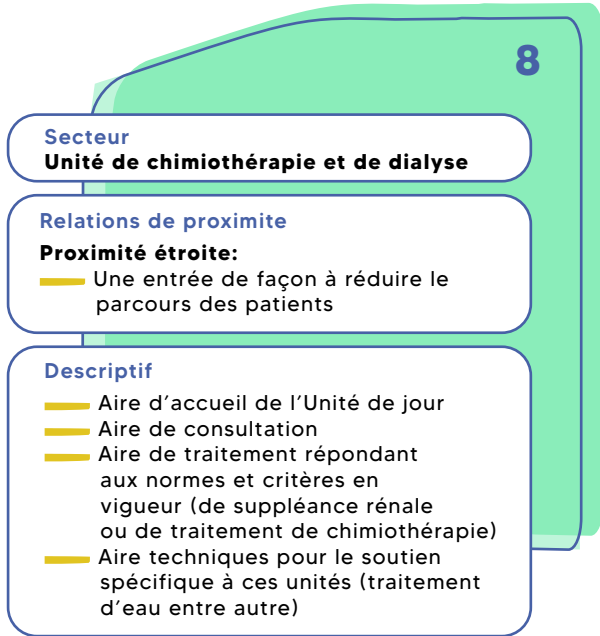
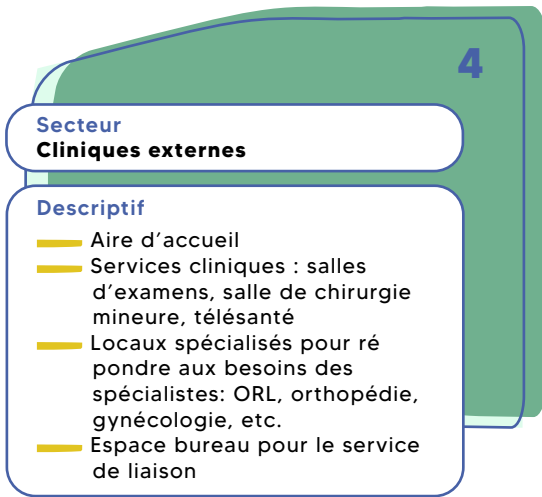
Relations de proximité

Proximité étroite:

- Bloc opératoire (salle de réveil)
- Unités de soins aigus de médecine et de chirurgie
- Service des urgences
- Service d'imagerie médicale diagnostique (p.ex. : pour les soins reliés aux maladies du système cardiovasculaire)
- Le service d'inhalothérapie.

Descriptif

- Accueil et espace pour famille et visiteurs partagé avec l'unité d'hospitalisation
- Chambres individuelles et d'isolement



Secteur
Laboratoire

10

Relations de proximité

Proximité étroite:

- Urgence
- Soins critiques
- Bloc opératoire

Descriptif

- Aire de réception générale et préanalytique
- Aire analytique
- Autres locaux spécialisés

12

Secteur
Pharmacie (communautaire & hospitalière)

Relations de proximité

Proximité étroite:

- Entrée
- Qanuignisiarvik
- Urgence

Descriptif

- Zone d'accueil
- Zone de réception et d'entreposage de médicaments
- Zone de production
- Espace de saisie et de validation des ordonnances (à l'écart des zones centrales de circulation)

11

Secteur
Bloc opératoire et Unité de retraitement des dispositifs médicaux (URDM)

Relations de proximité

Proximité étroite :

- Unité de retraitement des dispositifs médicaux (URDM)
- Service de CDJ
- Unité de soins critiques
- Unité d'endoscopie (si extérieure au bloc)
- Unité d'obstétrique
- Urgence

Descriptif

- Zone d'accès non restreint
- Aires d'accueil et espace pour les accompagnateurs
- Aire de préparation
- Zone d'accès semi-restreint
- Aire de réveil
- Aire de soutien clinique
- Zone d'accès restreint
- Salles d'opération + unité d'endo
- Unité de retraitement des dispositifs médicaux (URDM)

13

Secteur
Maison de naissances

Relations de proximité
À l'extérieur du centre hospitalier

Descriptif
Se référer au document en lien avec le projet de la maison de naissance

Secteur
Services de réadaptation physique

14

Descriptif

- Aire d'accueil
- Services cliniques: salle d'examen et d'essayage, salle d'exercices, salle individuelle de soins, salle de rééducation
- Locaux spécialisés: services d'orthèse, de prothèse et de mécanique

15

Secteurs**Unité du Mieux-être****Relations de proximité****Proximité étroite:**

- Unités d'hospitalisation

Liens fonctionnels:

- Unité d'intervention brève en psychiatrie
- Urgence
- Qanuignisiarvik

Descriptifs

Au Nunavik, la santé mentale et les problèmes de dépendances sont des enjeux majeurs, intimement liés, nous prévoyons mettre en place une Unité du Mieux-être, qui regroupera dans des sections distinctes:

- La psychiatrie adulte
- La pédopsychiatrie
- La dépendance

De plus nous y inclurons les services connexes suivants:

- Centre de jour
- Cliniques externes

Dans l'unité, une approche intégrée et interdisciplinaire sera mise de l'avant.

15A**Secteurs****Unités de psychiatrie adulte****15B****Secteurs****Unité de pédopsychiatrie****Descriptifs**

- Salles d'isolement
- Chambres individuelles
- Aires de socialisation et d'activités (sécurisées culturellement)

15C**Secteurs****Unité des dépendances****Descriptifs**

- Aires de socialisation et d'activités (sécurisées culturellement)
- Chambres individuelles
- Aires de socialisation et d'activités (sécurisées culturellement)

Relations de proximité**Proximité étroite**

- Les trois unités en proximité

Liens fonctionnels:

- Unité brève d'intervention en psychiatrie
- Urgence
- Qanuignisiarvik
- Refuge de bienveillance (Safe Place)

15A**15B****15C****15D****Secteurs****Cliniques externes en santé mentale et dépendances****Relations de proximité****Proximité étroite**

- L'ensemble des services et des ressources humaines de l'Unité du Mieux-être

15E**Secteurs****Pavillon d'activités du Mieux-être****Relations de proximité****Proximité étroite**

- À l'extérieur de l'hôpital régional et à proximité d'un accès à l'Unité du Mieux-être

Descriptifs

- Espace couvert, ouvert sur la nature, pouvant servir à des activités (traditionnelles ou des activités de rétablissement) à l'intention de la clientèle de l'Unité du Mieux-être

16

Secteurs**Aire \ Équipe interdisciplinaire en santé mentale et dépendances****Relations de proximité****Proximité étroite:**

- Unités de psychiatrie
- Unité dépendances

Liens fonctionnels:

- Unité brève d'intervention en psychiatrie
- Urgence
- Qanuignisiarvik

Descriptifs

- Poste et espace de services (poste infirmier et poste d'accueil)
- Rangement et dépôt
- Aires de soins psychiatrie et pédopsychiatrie (1 îlot pour les 18 chambres)
- Aire de soins pour dépendances (gestion de la désintoxication et du sevrage: 1 îlot pour 4 chambres)
- Aire clinicoadministrative
- Aires de consultations
- Aire pour réunion d'équipe

17

Secteurs**Unité d'intervention brève en psychiatrie****Relations de proximité****Proximité contiguë**

- Urgence

Liens fonctionnels:

- Unités de santé mentale (psychiatrie et pédopsychiatrie)
- Unité dépendances

Descriptifs

Endroit de transition où les personnes demeurent un maximum de trois jours avec d'être dirigées vers leur domicile, un lieu d'hébergement ou une autre unité de l'hôpital

- Poste et espace de services (poste infirmier et poste d'accueil)
- Rangement et dépôt
- Aire de soins (chambres individuelles)
- Espace d'accueil pour la famille et les proches

Clientèle:

- Les personnes dirigées ou qui se présentent au Centre hospitalier régional et pour lesquelles une période d'observation et intervention en santé mentale est requise en vue d'une orientation appropriée.

19

Secteurs**Refuge de bienveillance (Safe place)****Relations de proximité****Proximité étroite:**

- Urgence

Liens fonctionnels

Avec des services du Centre hospitalier, soit

- Unités de santé mentale (psychiatrie et pédopsychiatrie)
- Unité brève d'intervention en psychiatrie
- Unité dépendances

Descriptifs

- Aire de soins (supervision par infirmière ou intervenant psychosocial)
- Chambres individuelles
- Aire d'accueil pour la famille et les proches

Clientèle

- Toute clientèle en crise psychosociale ou ayant besoin de dégrèvement (jeunes et adultes) de la communauté où est localisé le Centre hospitalier régional.

Durée de séjour:

- Jusqu'à la stabilisation de la personne et son orientation vers les services appropriés.

18

Secteur**Centre de jour santé mentale****Relations de proximité****Liens fonctionnels**

- Unités de santé mentale (psychiatrie et pédopsychiatrie)
- Unité d'intervention brève en psychiatrie
- Unité dépendances
- Qanuignisiarvik.

Descriptif**Services:**

- Aires d'activités
- Rangement et dépôt
- Aires de consultation
- Aire clinicoadministrative.

Clientèle:

- Usagers suivis en hospitalisation
- Usagers de la communauté ou en ressource de transition

20

Secteur**Ressource d'hébergement de transition****Relations de proximité**

- À proximité du Centre hospitalier régional Nunavik

Descriptif

- La ressource offrira des services aux personnes qui ont terminé leur hospitalisation, en santé mentale ou en dépendance, qui sont en attente d'un retour dans leur communauté et qui ont besoin d'un suivi en ambulatoire pour s'assurer de la stabilisation de leur condition avant leur retour ou qui sont en attente d'un traitement pour leur dépendance.

21

Secteurs
Fonctionnement des installations
/Services techniques

Relations de proximité

- Un corridor devrait lier les services techniques à l'hôpital s'il n'est pas situé dans l'hôpital à cause de l'espace occupé.

Descriptif

- Salle des machines
- Atelier de menuiserie.
- Atelier
- Garages
- Salle incinérateur
- Entrepôts
- Bureaux
- Partagés
- Privés (DST, gestionnaires, techniciens en bâtiments ou autre)
- Salle à café
- Toilettes

22

Secteurs
IT

Relations de proximité

Proximité étroite:

- Biomédical

Descriptif

- Salle des serveurs
- Entrepôt
- Atelier de services
- Bureaux
- Partagés (appels de services et soutien)
- Fermés (gestionnaires et ingénieur de système)

23

Secteurs
Transport/hébergement

Relations de proximité

Proximité étroite:

- Département de liaison (si possible)

Descriptif

- Aires partagés
- Billets d'avions
- Gestion du transport local
- Gestion de l'hébergement
- Bureau fermé gestionnaire

24

Secteurs
Gestion de l'établissement

Descriptif

- Chacune des directions aura son îlot à elle
- Bureaux fermés
- Pour chaque directeur et gestionnaires
- Agents de gestion
- Bureaux ouverts pour les agents/techniciens travaillant dans cette même directions

24 A **Secteurs**
Clinique

Relations de proximité

- La proximité entre certaines directions est souhaitable
- Direction des services professionnels
- Direction des services hospitaliers
- Direction des soins infirmiers

24 B **Secteurs**
Administratif (support)

Relations de proximité

- Services Administratifs (Direction des ressources financières et informatique)
- Direction des ressources humaines

Descriptif

- Deux services, avec les ressources humaines, qui pourraient être rapatriés au sud en grande partie. Doit être déterminé par la direction, lors de la conceptualisation des services.

24 C **Secteurs**
Général

Relations de proximité

- La direction générale et la direction générale adjointe, de par leur statut plus politique, devront être en retrait
- Les agents et/ou technicien dans un espace ouverte à proximité

25

Secteurs
Sécurité

Relations de proximité

Proximité étroite:

- La plupart du temps à la réception de l'hôpital ou en mouvement

Relations de proximité

- Espaces aménagés stratégiquement dans le centre hospitalier
- Espace de repos

26

Secteurs
Biomédical

Relations de proximité

Proximité étroite:

- IT

Descriptif

- Salle techniques pour réparations/calibration/ajustement/mise en fonction des nouveaux appareils
- Entrepôts
- Nouveaux appareils pas encore en circulation
- Pour appareils en stock
- En attente de réparation et/ou réparé
- Pour pièces
- Appareils désuets
- Bureau fermé pour gestionnaire et partagé pour techniciens
- Proximité IT

27

Secteurs
Approvisionnement

Relations de proximité

Un corridor devrait lier le service d'approvisionnement à l'hôpital s'il n'est pas situé dans l'hôpital à cause de l'espace occupé.

Relations de proximité

Proximité et/ou doit comprendre

- Entrepôts divisés
- Réception avec bureau partagé
- Entrepôts avec bureau partagé
- Expédition avec bureau partagé
- Bureaux fermés pour les gestionnaires et acheteurs

28

Secteurs
Transit patients

Relations de proximité

Attaché à l'hôpital avec premier accès aux services de liaison et transport/Hébergement.

Relations de proximité

- Salles communes
- Espace cafétéria
- Chambres (évidement)

29

Secteurs
Formation

Descriptifs

- 2 salles de classe pour un maximum de 10 élèves par classe
- 1 salle laboratoire pour enseignement des interventions cliniques
- Des espaces d'observations pour les étudiants dans les départements tels: laboratoire, radiologie, médecine générale et bloc opératoire.
- Des espaces de travail dans les départements DSC et DPJ

30

Secteurs
Archives

Relations de proximité

Avec le dossier électronique la pertinence de proximité avec ce département peut faire l'objet de discussion.

Descriptifs

Il faut quand même prévoir des espace pour les tâches cléricales:

- Numérisation des documents papier
- Salle de consulte pour chercheurs
- Salle commune de travail
- Bureaux fermés
- Salle à superficie réduite pour archives papier

31

Secteurs
Cuisine, cafétéria, buanderie

Descriptifs

- Ce sont des services dont la grandeur est définie en fonction de la grosseur de l'hôpital
- Pour la cafétéria il faudra décider si les usagers logeant au transit de l'hôpital mangeront à la cafétéria de l'hôpital ou si leurs repas seront servis dans une plus petite cafétéria à même le transit

Nakurmiik

